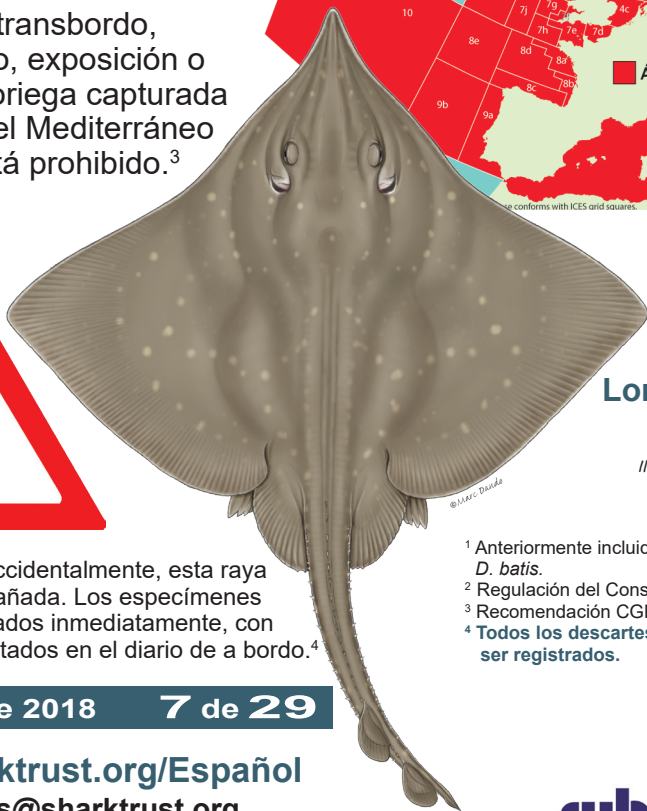
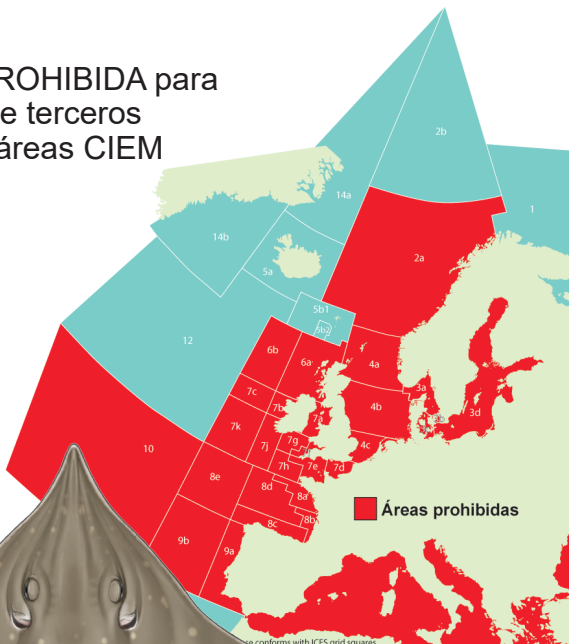


Designada como **ESPECIE PROHIBIDA** para todos los barcos de la UE y de terceros países en aguas de la UE en áreas CIEM 2a, 3, 4, 6, 7, 8, 9 y 10.²

Está **PROHIBIDO**:

- ▶ Captura dirigida
- ▶ Retener a bordo
- ▶ Transbordar
- ▶ Desembarcar

Retención, transbordo, desembarco, exposición o venta de Noriega capturada en aguas del Mediterráneo (**CGPM**) está prohibido.³



**Longitud max.:
285cm**

Ilustración © Marc Dando

Si se captura accidentalmente, esta raya no puede ser dañada. Los especímenes deben ser liberados inmediatamente, con los detalles anotados en el diario de a bordo.⁴

- ¹ Anteriormente incluida conjuntamente con *D. batis*.
- ² Regulación del Consejo (UE) nº 2018/120.
- ³ Recomendación CGPM 36/2012/3.
- ⁴ **Todos los descartes >50kg deben de ser registrados.**

Febrero de 2018 7 de 29

www.sharktrust.org/Español

✉ enquiries@sharktrust.org

☎ +44 (0)1752 672020 (Reino Unido)

Apoiado por: